

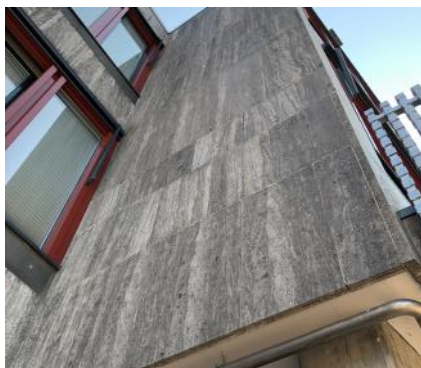
Hydrofobeer WB

Hydrofobeermiddel voor minerale ondergronden



Bijzondere voordelen

- Voorkomt reductie van vochtopname
- Extreem economisch in gebruik
- Geen tot minimale kleur veranderingen



Technische specificaties

Toepassingsmogelijkheden:

Hydrofobeer WB is een water emulgeerbaar dampdoorlaatbaar hydrofobeermiddel ontwikkeld voor minerale ondergronden. Hydrofobeer WB is op basis van silanen en oligomeer siloxanen. Hydrofobeer WB is bijzonder geschikt voor het conserveren van poreuze (metsel) steen soorten, natuursteen, beton en overige minerale bouwmaterialen. Gevels en bouwobjecten worden beschermd tegen het (gemakkelijk) indringen van water en hiermee de aanhechting van veel voorkomende vervuiling en verontreiniging zoals mossen en algen.

Hydrofobeer WB is een watergedragen product en derhalve uitermate veilig voor de gebruiker en milieuvriendelijk in vergelijking met producten op basis van oplosmiddelen.

Gebruikersaanwijzing

1. De ondergrond moet technisch in een goede staat verkeren. Bouwtechnische tekortkomingen, zoals scheuren, slechte voegen, slechte aansluitingen, optrekkend en hygroscoopisch vocht, dienen vooraf behandeld of verholpen te worden. Water en opgeloste zouten dienen voor de applicatie verwijderd te worden.
2. Voordat Hydrofobeer WB wordt aangebracht dienen vuil, korstvorming van schadelijke stoffen en uittredingen van calciumcarbonaten, algen en mos op de juiste wijze verwijderd en/of bestreden worden. Restanten van gevelreinigingsproducten kunnen de werking van Hydrofobeer WB nadelig beïnvloeden en deze dienen volledig verwijderd te worden.
3. Delen van het te behandelen object welke niet met het Hydrofobeer WB in contact mogen komen, zoals glas, lak en verf moeten worden afgedekt of beschermd. Hydrofobeer WB kan worden aangebracht middels spuitapplicatie vloeiend of grove druppel (airless of HVLP).
4. Hydrofobeer WB gelijkmatig aanbrengen, zodanig dat de ondergrond geheel verzadigd is.

Materiaalverbruik:

Afhankelijk van de technische onderhoudsconditie, applicatie methode en poreusheid van de te behandelen ondergrond circa 0,5 - 10 m² per liter. Het bovengenoemde verbruik is indicatief en dient profondervindelijk vastgesteld te worden.

Aandachtspunten:

- Plaats altijd een referentieproef op de te behandelen ondergronden teneinde zowel de opname als het esthetisch resultaat te bepalen.
- Hydrofobeer WB uitsluitend toepassen op onbehandelde of eerder met een wateremulgeerbaar impregneermiddel behandelde ondergronden.
- Raadpleeg uw adviseur voor specifieke toepassingen.

Bijzondere voordelen:

- Hydrofobeer WB voorkomt door de sterke
- reductie van de vochtopname van de behandelde ondergronden vervolgschades zoals vorstschade, verwerking en erosie van natuursteen en de aangroei van mossen en algen.
- Hydrofobeer WB is extreem economisch in gebruik. 1 liter is voldoende voor 0,5-2 m² (afhankelijk van de toepassing, applicatie methode en porositeit van de ondergrond).
- Hydrofobeer WB heeft een zeer hoog percentage werkzame stof.
- Hydrofobeer WB geeft op de meeste minerale ondergronden geen of nauwelijks kleurverandering.
Doch bij gladde steensoorten is het raadzaam om op een niet in het oog springend gedeelte van het project eerst een referentieproef te plaatsen.
- Hydrofobeer WB is een water gedragen product en hierdoor milieuvriendelijker en veiliger in gebruik in vergelijking met soortgelijke producten gebaseerd op oplosmiddelen.

Eigenschappen:

Kleur:	Wit
Reuk:	Geen
Dichtheid:	0.960 g/l
Oplosbaarheid:	Volledig oplosbaar in water

Gevarensymbolen en H& P zinnen (CLP):

Hydrofobeer is niet ingedeeld conform Verordening (EG) nr. 1272/2008 (CLP). Het dragen van PBM's wordt echter ten allen tijden geadviseerd. Raadpleeg hiervoor het MSDS blad.

Emballage en bedrijfsafval:

Behandelen als bedrijfsafval conform de geldende wettelijke regelgeving. Opvang van proceswater conform de geldende plaatselijke verordeningen.
Deze informatie is gebaseerd op laboratorium en praktijkervaringen. Bij toepassing en gebruik dient men zich strikt te houden aan het geen in de technische productinformatiebladen en MSDS bladen staat omschreven. De door ons verstrekte adviezen leiden nimmer tot enige aansprakelijkheid. Toepassing, gebruik en verwerking van de producten zijn voor risico van de gebruiker.